



毎月1回 **最終日曜日 9:00から**
がまだすドーム (雲仙岳災害記念館) で開催!

生産者の
"こだわり" 集めました!

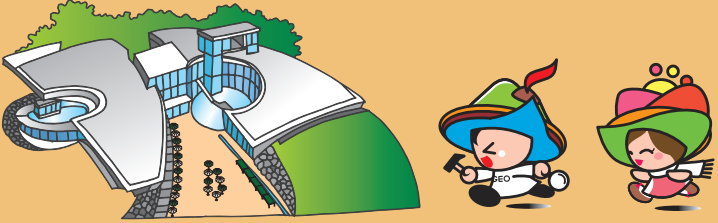


島原半島 
ジオ・マルシェ

出展団体

パインテール ファーム (チーズ各種)/arimato (トマト類)/雲仙きのこ本舗 (養々麺、きのこ饅頭)/松本農園 (野菜、プリン、アイス)/サンエスファーム (椎茸、塩、ゆずぼん酢)/玉乃舎 (島原かんざらし)/北田物産 (雲仙溶岩焙煎珈琲、珈琲ゼリー)/川田農園 (ジャム、果実)/シキシマ (かまぼこ、竹輪)/ほつとろく (しまばらアイス)/内田蒲鉾店 (かまぼこ、コロッケ)/旅館 松栄 (雲仙野菜ふりり)/守山女性部加工組合 (こぶ高菜饅頭、高菜)/島原菜食育プロジェクト (薬草加工品各種)/島原薬草健合同会社 (たんぽぽお好み焼き 他)/はじめ農園 (みかんジュース、野菜)/めんどの山一 (素麺、スープ麺)/お肉工房 梅桜亭 (長崎和牛100%筋カレー)/喜代屋 (みそ、醤油、納豆味噌)/本多蒲鉾店 (たこ野郎、他蒲鉾類)/ラドレドゥバン伴製菓舗 (パン、和洋菓子) 島原海産物加工組合 (オイルサーディン、他海産加工物)/長田製茶 (雲仙茶)/沖田製菓舗 (じゃがメル)/島原ちゃポリタン研究会 (ちゃポリタン)【順不同】

第3回 **6/30** 開催



一般社団法人 **島原半島観光連盟**
 〒855-0879 長崎県島原市平成町 1-1 TEL.0957-62-0655

詳しくは島原半島観光連盟WEBサイトから [まるまる島原半島](#) [検索](#)

※出展団体は変更になる場合があります。